

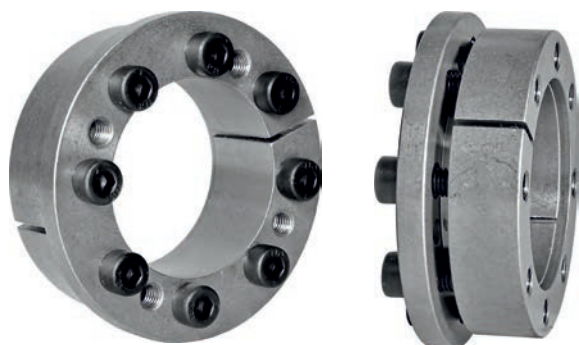
Samostředící

Je vhodné pro přenos středních až vysokých kroutících momentů a pro spojení vyžadující radiální i axiální přesnost umístění. Pouzdro je funkčně a tvarově shodné s typem RCK 15, vyrábí se ale ve větších průměrech.

Vzor označení

RCK 16 18 x 47

RCK 16						Kroutící moment Nm	Axiální síla kN	Tlak		Upínací šrouby			Uvolňovací závit		Hmotnost Kg
Označení		Rozměry mm						na hřídel N/mm ²	na náboj N/mm ²	Počet	Typ	Utahovací moment Nm	Počet	Typ	
d	D	L1	L2	L3	L										
18	47	17	22	28	34	260	26	240	93	5	M6x20	17	3	M6	0,28
19	47	17	22	28	34	270	26	230	93	5	M6x20	17	3	M6	0,27
20	47	17	22	28	34	280	26	220	95	5	M6x20	17	3	M6	0,26
22	47	17	22	28	34	300	26	200	95	5	M6x20	17	3	M6	0,25
24	50	17	22	28	34	400	31	215	107	6	M6x20	17	3	M6	0,28
25	50	17	22	28	34	420	31	210	105	6	M6x20	17	3	M6	0,27
28	55	17	22	28	34	470	31	190	96	6	M6x20	17	3	M6	0,35
30	55	17	22	28	34	500	31	180	95	6	M6x20	17	3	M6	0,32
32	60	17	22	28	34	720	41	220	115	8	M6x20	17	4	M6	0,38
35	60	17	22	28	34	790	41	200	115	8	M6x20	17	4	M6	0,35
38	65	17	22	28	34	850	41	185	105	8	M6x20	17	4	M6	0,41
40	65	17	22	28	34	900	41	175	105	8	M6x20	17	4	M6	0,39
45	75	20	25	33	41	1620	65	215	125	7	M8x25	41	3	M8	0,65
50	80	20	25	33	41	1820	65	195	120	7	M8x25	41	3	M8	0,69
55	85	20	25	33	41	2300	74	200	130	8	M8x25	41	4	M8	0,75
60	90	20	25	33	41	2500	74	185	125	8	M8x25	41	4	M8	0,80
65	95	20	25	33	41	3050	83	190	130	9	M8x25	41	3	M8	0,85
70	110	24	30	40	50	4660	120	210	135	8	M10x30	83	4	M10	1,35
75	115	24	30	40	50	5000	120	195	125	8	M10x30	83	4	M10	1,42
80	120	24	30	40	50	5300	120	185	125	8	M10x30	83	4	M10	1,51
85	125	24	30	40	50	6350	135	195	135	9	M10x30	83	3	M10	1,58
90	130	24	30	40	50	6760	135	185	130	9	M10x30	83	3	M10	1,66
95	135	24	30	40	50	7900	150	195	135	10	M10x30	83	4	M10	1,73
100	145	26	32	44	56	9700	175	200	140	8	M12x35	145	4	M12	2,64
110	155	26	32	44	56	10600	175	180	130	8	M12x35	145	4	M12	2,84
120	165	26	32	44	56	13000	196	185	135	9	M12x35	145	4	M12	3,05
130	180	34	40	52	64	18900	175	175	125	12	M12x35	145	6	M12	4,70
140	190	34	40	54	68	20600	166	165	120	9	M14x40	230	4	M14	4,95
150	200	34	40	54	68	25100	172	175	130	10	M14x40	230	5	M14	5,30
160	210	34	40	54	68	29100	177	180	135	11	M14x40	230	4	M14	5,60
170	225	44	50	64	78	34100	356	140	105	12	M14x40	230	6	M14	7,90
180	235	44	50	64	78	36100	356	135	105	12	M14x40	230	6	M14	8,30



Materiál: ST (ocel C43)

Obráběcí tolerance: hřídel h8
náboj H8

Drsnost povrchu: Rt max. 16 µm

Soustředná odchylka: 0,02 - 0,04 mm