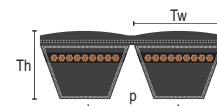


OBALOVANÉ ŘEMENY

PIX-DuraBand®-XS Násobné obalované řemeny



Referenční normy:

- ISO 5290, BS 3790
- RMA IP-22

Použití:

Drtiče, mlýny, rozvlákňovače, kompresory, vibrační síta, generátory, válcovny atd.

Potisk řemene:

PIX-DuraBand®-XS

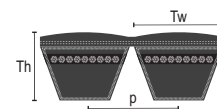
Profil	Horní šířka (Tw) (mm)	Výška (Th) (mm)	Úhel (Θ) (Stupně)	Rozteč (p) (mm)	Výrobní rozsah		Označení délky
					Min.	Max.	
HA	13.0	10.5	40	15.9	50"	256"	Li
HB	17.0	12.5	40	19.0	50"	927"	Li
HC	22.0	16.0	40	25.5	50"	927"	Li
HD	32.0	21.5	40	37.0	90"	927"	Li
HE	38.0	27.0	40	44.5	90"	927"	Li
HSPZ	10.0	10.0	40	12.0	1310mm	6539mm	Lp
HSPA	13.0	12.0	40	15.0	1315mm	4363mm	Lp
HSPB	17.0	16.0	40	19.0	1762mm	10068mm	Lp
HSPC	22.0	21.5	40	25.5	1632mm	23629mm	Lp
H3V	9.7	10.5	40	10.3	51.5"	172"	La
H5V	15.8	15.5	40	17.5	52.5"	930"	La
H8V	25.4	25.0	40	28.6	100"	931.5"	La

Vlastnosti:

- O cca 25% zvýšená kapacita přenosu výkonu ve srovnání se standardními řemeny
- Je potřeba menší počet řemenů ve srovnání s vícenásobným jednořemenovým pohonem
- Prodloužená životnost
- Horní mírně vypouklý tvar řemene poskytuje vynikající přilnavost a lepší odvod tepla
- Minimalizované radiální a boční vibrace umožňují hladký chod pohonu
- Antistatický, odolný vůči oleji a teple
- Teplotní rozsah: -18°C až +80°C

- Mezirozměry jsou k dispozici na vyžádání
- Řemeny s aramidovým kordem jsou k dispozici na vyžádání

PIX-MUSCLE®-HXS3 Výkonné bezúdržbové obalované násobné řemeny



Referenční normy:

- BS 3790, ISO 4184
- RMA IP-22

Použití:

Válcovny za tepla, elektrárny, tepelné výměníky, kompresory, vakuová čerpadla, mlýny, pece, mísiče, papírenský průmysl atd.

Potisk řemene:

PIX-MUSCLE®-HXS3

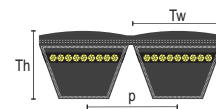
Profil	Horní šířka (Tw) (mm)	Výška (Th) (mm)	Úhel (Θ) (Stupně)	Rozteč (p) (mm)	Výrobní rozsah		Označení délky
					Min.	Max.	
MF3-HSPZ	10.0	10.0	40	12.0	1310mm	6539mm	Lp
MF3-HSPA	13.0	12.0	40	15.0	1315mm	4363mm	Lp
MF3-HSPB	17.0	16.0	40	19.0	1762mm	10068mm	Lp
MF3-HSPC	22.0	21.5	40	25.5	1632mm	23629mm	Lp
MF3-H3V	9.7	10.5	40	10.3	51.5"	172"	La
MF3-H5V	15.8	15.5	40	17.5	52.5"	930"	La
MF3-H8V	25.4	25.0	40	28.6	100"	931.5"	La

Vlastnosti:

- Přenosová kapacita je až o 60 % vyšší než u standardních jednoduchých řemenů
- Speciální kordy pro bezúdržbový provoz
- Skladba směsi pro vysokou tepelnou odolnost a prodlouženou životnost
- Horní mírně vypouklý tvar řemene poskytuje vynikající přilnavost a lepší odvod tepla
- Minimalizované radiální a boční vibrace umožňují hladký chod pohonu
- Antistatická, olejová a tepelná odolnost
- Shoda s nařízením REACH a RoHS
- Rozšířený teplotní rozsah od -25°C do +100°C

OBALOVANÉ ŘEMENY

PIX-TERMINATOR®-HXS Násobné řemeny s aramidovým kordem pro těžký provoz



Referenční normy:

- BS 3790, ISO 5290, ISO 5291
- RMA IP-22

Použití:

Vibrační třídiče, rekultivátory, drtiče, výkonné míchačky, lesní stroje, štěpkovače, povrchová těžba, zakladače, drtiče kamene, čelistové drtiče, kuželové drtiče, kulové mlýny atd.

Potisk řemene:

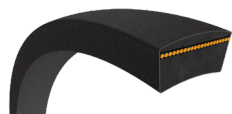
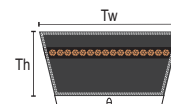
PIX-TERMINATOR®-HXS

Profil	Horní šířka (Tw) (mm)	Výška (Th) (mm)	Úhel (Θ) (Stupně)	Rozteč (p) (mm)	Výrobní rozsah		Označení délky
					Min.	Max.	
TR-HB	17.0	12.5	40	19.0	50"	927"	Li
TR-HC	22.0	16.0	40	25.5	50"	927"	Li
TR-HSPA	13.0	12.0	40	15.0	1310mm	4363mm	Lp
TR-HSPB	17.0	16.0	40	19.0	1762mm	10068mm	Lp
TR-HSPC	22.0	21.5	40	25.5	1632mm	23629mm	Lp
TR-H3V	9.7	10.5	40	10.3	51.5"	172"	La
TR-H5V	15.8	15.5	40	17.5	52.5"	930"	La
TR-H8V	25.4	25.0	40	28.6	100"	931.5"	La

Vlastnosti:

- **Velká přenosová kapacita – až o 70 % vyšší než u standardních jednoduchých řemenů**
- Speciálně upravený vnější pevný textilní obal snižuje míru stěn a nabízí zvýšenou flexibilitu
- **Horní parabolický tvar řemene a speciální tkanina s nízkým koeficientem tření** poskytuje lepší odvod tepla
- Speciální aramidové kordy pro vysokou pevnost v tahu a minimální prodloužení
- Navrženo za účelem vyšší trvanlivosti, pevnosti, odolnosti proti oděru a opotřebení
- **Vhodné řešení pro silné rázové a impulsní pohony**
- Rozšířený teplotní rozsah: -25°C až +100°C

PIX-X'set®-VS Variátorové obalované řemeny



Referenční normy:

- ISO 3410:1989 / BS 3733: 1974

Použití:

Pohony s proměnnými otáčkami vyžadující přesnou regulaci otáček a maximální rozsah změn otáček, rekreační vybavení, obráběcí stroje atd.

Potisk řemene:

PIX-X'set®-VS

Profil	Horní šířka (Tw) (mm)	Výška (Th) (mm)	Úhel (Θ) (Stupně)	Výrobní rozsah (mm)		Označení délky
				Min.	Max.	
25x13 / HI	25	13	30	1200	6584	La
32x15 / HJ	32	15	30	1225	6596	La
38x18 / HK	38	18	30	1536	9155	La
45x20 / HL	45	20	30	1668	6628	La
51x22 / HM	51	22	30	1935	10144	La

Nestandardní rozměry

15x9	15	9	40	571	6502	Li
19x11	19	11	40	1055	3945	Li
21x9	21	9	40	991	3988	Li
22x16	22	16	40	1727	6502	Li
30x12	30	12	30	1700	6577	La
40x20	40	20	30	920	6628	La
55x22	55	22	30	1967	6640	La
60x25	60	25	30	2011	6659	La

Vlastnosti:

- **Vynikající příčná tuhost a podélná pružnost umožňuje stabilní chod řemene i na malých průměrech řemenic, kde jsou vysoké nároky na konstrukci řemene**
- Dobrá přilnavost s kontaktní plochou poskytuje dobrou trakci pro precizní řízení rychlosti
- Vyšší přenosová kapacita
- Delší životnost
- Uspodňuje hladký chod bez nadměrných vibrací
- Teplotní rozsah: -18°C až +80°C

- Profily je třeba číst jako Tw x Th, kde 25 mm je horní šířka a 13 mm je výška
- Řemeny s aramidovým kordem jsou k dispozici na vyžádání